

Formations en psychothérapie intégrative

Psychopathologie
Relation au patient
Psychanalyse
Analyse Transactionnelle
Gestalt thérapie
Sexothérapie
Sophrologie
Systémie familiale
Analyse Transgénérationnelle



Le principe intégratif en psychothérapie...

Vouloir aider son semblable, l'accompagner dans ses difficultés relationnelles, le comprendre et l'accueillir...tout cela demande un apprentissage rigoureux qui est le champ même d'application de la psychothérapie. La seule bonne volonté ne suffit pas !

Il semble clair que notre monde contemporain bouleverse nos organisations psychiques de manière spécifique et qu'une seule réponse thérapeutique ne peut avoir valeur universelle. Beaucoup des grands penseurs de la psychologie ont déblayé avec talent le terrain de la compréhension de ce qu'est un être humain dans ses fonctionnements les plus profonds voire les plus secrets. Il serait dommageable de ne privilégier qu'une approche au détriment d'autres.

La psychothérapie intégrative se veut donc ouverte et curieuse sur à la fois l'histoire et les fondements de la psychothérapie (la psychanalyse) et les propositions plus contemporaines (Gestalt Thérapie, Analyse Transactionnelle, Sexothérapie) ou novatrices (Mindfulness, Modélisation Symbolique).

Interrogations différenciées de l'Inconscient, recherche de complémentarités dans les conduites thérapeutiques, lectures ouvertes de l'origine des pathologies...autant d'axes, autant de sensibilités pour se donner les moyens de répondre au plus juste et au plus près aux questions comportementales et existentielles de celles et ceux qui viennent consulter un thérapeute.

Tout cela laisse entendre également une éthique du psychothérapeute qui ne le place pas à l'endroit d'un pouvoir quelconque mais à celui d'un savoir pertinent et diversifié. Ce savoir s'acquiert dans l'ouverture et se construit dans la capacité à intégrer différents courants, différentes pensées, différents concepts avec un seul et unique but : avoir la capacité de construire une relation thérapeutique humaine et engagée.

C'est autour de cette « philosophie » que nous vous proposons de nous rejoindre afin d'apprendre, de réfléchir, de débattre ensemble.

L'enseignement ici proposé étant continuellement ancré dans le désir d'être au plus proche de la réalité de la consultation, tous les enseignants sont des psychothérapeutes en exercice.

...Une approche ouverte de la psychothérapie

« Dans l'amour, on fait confiance à la différence au lieu de la soupçonner »

Alain Badiou

Eric Berne (créateur de l'Analyse Transactionnelle), **Alfonso Caycédó** (créateur de la sophrologie), **Sigmund Freud** (créateur de la psychanalyse) **Carl Gustav Jung** (créateur de la Psychologie des profondeurs), **Suzanne Kepes** (créatrice de la sexothérapie contemporaine), **Fritz Perls** (créateur de la Gestalt Thérapie)... voici une liste non exhaustive des esprits les plus brillants de ces cent dernières années.

Ils ont, chacun dans leur domaine fait l'effort de se pencher sur l'obscurité de l'organisation psychique humaine pour y mettre plus de lumière et plus de compréhension. Tout cela au service d'un mieux être pouvant aider tout un chacun à être plus centré, plus autonome, plus mature vis-à-vis de ses symptômes et de ses difficultés de vie.

Au carrefour de la philosophie, de la psychologie, de la biologie et de la spiritualité les propositions de ceux que nous pouvons considérer comme nos « maîtres » nous donnent à penser l'être humain avec générosité et ouverture d'esprit. Chacun d'entre eux a lutté contre une époque réfractaire à leurs théories et des pensées dominantes à même de tenter de les faire taire.

Nous nous inscrivons donc, à l'instar de ces « maîtres » dans une approche résolument moderne et ouverte de la psychothérapie.

Leurs théories et leurs pratiques nous sont précieuses mais nous n'oublions pas que le monde évolue et qu'à l'orée d'une pensée forte et innovante d'autres propositions de compréhensions de l'être humain peuvent nous être proposées dans les années à venir. Nous restons curieux et à l'écoute.

Avec pour objectif d'avancer toujours et encore dans une volonté humaniste.

La pratique thérapeutique autour de laquelle nous basons nos enseignements est intégrative, non pas dans le sens où elle additionne les théories et les pratiques, mais dans celui où elle articule son questionnement autour de deux axes majeurs : les dimensions de l'Inconscient et la relation au patient.

Il s'agit donc, à la fois de développer un savoir-être qui prend en compte l'autre comme axe central du processus thérapeutique et la tentative de connaissance de l'Inconscient dans sa dimension la plus large. Pour cela il nous faut, sans cesse interroger et s'ouvrir à ce qui nous entoure. Cet esprit de curiosité et de recherche ne peut que nous rendre plus matures et plus éveillés.

Il nous est nécessaire, également de nous laisser influencer par ce qui n'est pas de l'ordre de la psychothérapie mais qui peut venir la « secouer » efficacement : l'anthropologie, l'art, la médecine, la science en général.

Ainsi ce décloisonnement peut nous permettre d'envisager le monde sans œillères, tout en restant vigilants sur ce que nous sommes et étonnés de ce que nous devenons.

Bienvenue dans l'esprit intégratif !

Alain Héril



Les méthodes de thérapie enseignées

La sophrologie

Créée en 1960 par Alfonso Caycedo (1932-), neuropsychiatre, la sophrologie est une technique corporelle rapprochant les approches occidentales et orientales (zen et yoga notamment). Ses applications concernent la gestion du stress et des situations anxiogènes. Elle est utilisée pour l'amélioration de la concentration ou dans l'accompagnement de certains traitements médicaux.

Elle est constituée d'une branche proche de la psychanalyse (prise en compte de l'Inconscient et de la Dimension Symbolique) représentée en France par Jean-Pierre Hubert.

La psychanalyse

Selon Sigmund Freud (1854-1939) son créateur, la psychanalyse est un procédé d'investigation des processus psychiques par l'étude de l'Inconscient, une méthode de traitement des troubles névrotiques et une discipline scientifique

L'approche de l'Inconscient se faisant au travers de l'étude des symptômes, des rêves, de la création artistique...C.G. Jung (1875-1961) a rajouté la notion d'Inconscient Collectif, plaçant l'individu au centre d'un entrelacs culturel vaste et en pleine expansion. La psychanalyse est la mère (adulte ou haïe !) de toutes les approches thérapeutiques contemporaines.

L'analyse Transactionnelle

L'Analyse Transactionnelle, fondée par Eric Berne (1910-1970), psychiatre est une théorie de la personnalité et de la communication. Elle étudie les phénomènes intrapsychiques à travers les échanges

entre les individus et les groupes. L'application thérapeutique de l'Analyse Transactionnelle vise à donner au sujet une autonomie au travers de l'acquisition d'une plus grande conscience, d'une parfaite spontanéité et de l'acceptation de l'intimité relationnelle.

La Gestalt Thérapie

La Gestalt-thérapie créée par Frits Perls (1893-1970), psychiatre et psychanalyste est une psychothérapie qui analyse l'expérience de l' « ici et maintenant » et l'implication émotionnelle. Elle intègre un ensemble de techniques variées, verbales et non-verbales utilisant la créativité, le mouvement et le corps.

La sexothérapie

La sexothérapie, représentée en France par Suzanne Kepes (1918-2005) est l'étude du comportement sexuel humain, de ses dysfonctionnements et de son rapport avec le corps, la morale et la communication. Ce n'est pas la relation sexuelle en elle-même qui est observée mais, plus encore, le rapport du sujet avec son désir, l'altérité, son histoire personnelle et ses fantasmes.

La Psychopathologie

L'étude des cas cliniques mais aussi la compréhension de l'organisation des symptômes et des différentes structures psychiques est un « passage obligé » pour le bon exercice du métier de thérapeute. Même si la psychothérapie n'est pas le lieu du diagnostic, il n'en demeure pas moins important de savoir reconnaître une structure psychique particulière et d'agir en fonction. Nous prenons en compte une vision large de la

psychopathologie incluant aussi bien la psychanalyse que le comportementalisme, la pharmacopée ou la psychiatrie contemporaine.

L'analyse Transgénérationnelle

L'analyse Transgénérationnelle est une étape incontournable lorsque quelqu'un envisage de réfléchir sur ce qu'il vit et sur la place qu'il occupe.

En effet, à un moment ou à un autre, la question des origines, de la sexualité et des dynamiques psychiques va se faire jour. Aboutissant alors directement à une autre question : comment ces dernières se sont-elles organisées, non seulement dans nos relations avec nos parents, mais aussi dans ce qui nous vient de plus loin, et dont ils sont eux-mêmes porteurs ?

Cette approche particulière trouve alors toute sa cohérence : elle vise à nous replacer au cœur même de ce qui nous fonde

La systémie familiale

Inspirée de divers courants associant l'anthropologie, la communication et la psychologie, la systémie familiale prend en considération le groupe familial dans son ensemble. Elle étudie les jeux pathologiques d'interactions au cœur de la famille et tente de rétablir une communication claire entre les partenaires familiaux. Tout individu humain fait partie d'un système (ensemble d'éléments en interaction), le système humain le plus prégnant de notre civilisation étant la famille.



Le fonctionnement

Une approche modulable

Vous pouvez choisir de suivre la formation dans sa totalité ou de ne suivre qu'une matière, ou bien un stage spécifique.
(Pour les coûts voir Tarifs)

Un rythme adapté à chacun

Une session de 4 jours par mois.
Du jeudi au dimanche inclus.
(9h00-18h)

La validation (certification)

Quel que soit votre choix il vous est fourni à la demande une attestation de suivi de cours (avec le nombre d'heures effectuées).

Le suivi d'un module complet dans une matière (AT, Gestalt, Sexothérapie ou Sophrologie) donne lieu à l'obtention d'une validation après remise d'un travail spécifique.

La certification globale est dépendante de votre assiduité à l'ensemble de la formation (1200 h au total), avec un minimum de 1056 heures de stages et le complément en heures de supervision. L'échelonnement peut s'effectuer sur plusieurs années (3 années minimum).

Dès lors que ces 1200 heures sont effectuées et après rédaction d'un article soumis à un jury des enseignants, un « Certificat de praticien(e) en psychothérapie intégrative » est remis.

Supervision

« Indigo Formations » (en accord avec ADAT) propose des séances de supervision de groupe pour les psychothérapeutes en exercice (1 journée par mois)

Pour tous renseignements à ce sujet, nous contacter

Reconnaissance

L'ensemble des formations est validée par la Fédération Internationale de Sophrologie Analytique Transdisciplinaire.
Indigo Formations est en cours de reconnaissance par l'AFFOP.

L'expérience Indigo Formations

Indigo Formations est un organisme de formation reconnu sous le N° de déclaration d'activité 11910422191 auprès de la Préfecture de la région d'île de France. Il est dirigé par Alain Héril.

Rencontres

Plusieurs fois dans l'année, Indigo Formations offre à ses stagiaires l'opportunité d'une rencontre-débat avec des personnalités du monde de la psychothérapie.

Jusqu'alors, nous avons eu le plaisir d'accueillir Christophe André, Jacques Salomé et Guy Corneau.

Le programme de l'année 2011

6 et 7 janvier
« Bases théoriques en Sophrologie et relaxation dynamique »
Alain Héril

20 au 23 janvier
« Sexothérapie 3 »
Alain Héril
Fantasmes et déviations sexuelles
Perversions Sexualité et morale
La masturbation
Tantra et Tao
La pratique sexothérapeutique

17 au 20 février
« Analyse Transactionnelle 3 »
Marie-Pierre Lescure
Les Etats du Moi, fantasme ou réalité
Les transactions, une vraie marge de manœuvre
Jeux psychologiques et rackets, pour ne plus tomber dans le panneau
Symbiose et méconnaissance

10 au 13 mars
« Relation au patient 2 »
Claire Delabare, Richard Ouvrard, Michel Eche, Sylvia Berdin, Alain Héril
Le « clean langage » outil facilitateur
Le médecin et son patient
Etudes de cas cliniques
Psychothérapie et développement personnel
Psychothérapie et aspects juridiques

7 au 10 avril
« Gestalt Thérapie 3 »
Marie-José de Aguiar
Points de vue de la posture du thérapeute et de son client en Gestalt
Thérapie

12 au 15 mai
« Sophrologie 3 »
Catherine Wambecke
Le symbolon, techniques d'utilisation
La résilience, Boris Cyrulnik et ses recherches
Approches du spirituel et limites éthiques
Stage pratique

26 au 29 mai
« Gestalt thérapie 1 »
Marie-José de Aguiar
Les principes de base Expérientiels
Ateliers pratiques par le formateur observé par les stagiaires
Ateliers pratiques entre les stagiaires
Idem session 2010

2 au 5 juin
« Psychopathologie et pharmacopée »
Dr Nadia Magat, Didier Magnin et Alain Héril
Anorexie et boulimie
Psychopatho. et neurosciences
Les pathologies contemporaines : spasmophilie, fibromyalgie, syndrome de fatigue chronique
Pharmacopée : antidépresseurs, anxiolytiques, hypnoïdes

16 au 19 juin
« Sexothérapie 1 »
Alain Héril
Histoire de la sexologie
Les bases de la sexothérapie
Le couple et la sexualité
La sexualité masculine
Les dysfonctionnements sexuels masculins

30 juin au 3 juillet
« Analyse Transac. 4 »
Marie-Pierre Lescure
Le changement
Le processus de la communication
Le diagnostic AT
Les structures névrotiques
Transfert et contre-transfert en AT
Validation du « 202 »

8 au 11 septembre
« Gestalt Thérapie 4 »
Marie-José de Aguiar
La relation thérapeutique
La psychopathologie en Gestalt
Expérientiels

15 au 18 septembre
« Sexothérapie 2 »
Alain Héril, Dr Nadia Magat
La femme et l'Occident,
La sexualité féminine, Dysfonctionnements sexuels féminins,
Fonctions de l'orgasme

Les contenus des stages ne sont pas contractuels

6 au 9 octobre
« Le rêve et ses interprétations »
A. Héril, B. De la Vaissière, MJ de Aguiar, Lalie Walker
Le rêve et la mythologie
Approche freudienne,
Approche jungienne
Approche gestaltiste
Approche contemporaine

17 au 20 novembre
« Psychanalyses 2 »
Claire Delabare/ Alain Héril
Psychanalyse Jungienne
- Les types psychologiques,
- L'énergie psychique
Psychanalyse freudienne :
- Sandor Ferenczi
- Mélanie Klein
Le groupe et l'inconscient

8 au 11 décembre
« Gestalt thérapie 2 »
Marie-José de Aguiar
Les différents courants de la Gestalt
Gilles Delisle
Les relations d'objet
Ecole de Jean-Marie Robine
La théorie du Champ
EPG, Perls Goodman, Efferline
Idem session 2010

15 au 18 décembre
« Le couple »
Alain Héril, Lili Ruggieri, Philippe Brenot
Le couple et l'anthropologie
La thérapie de couple /Le couple et l'amour
Fonctions du couple

Accessibles année 1
(4 stages)

Accessibles à tous
(6 stages)

Suite des cursus précédents
(6 stages)

Le programme de l'année 2012

19 au 22 janvier 2012

Sexothérapie 3

Alain Héril/ Anne-Charlotte Desruelle

La pratique sexothérapeutique

Les abus sexuels

Sexualité et spiritualité

Histoire de la masturbation

Les « perversions » sexuelles

28 participants maximum

26 au 29 janvier 2012

Psychopathologie (les bases)

Alain Héril/ Claire Delabare

Psychoses/ Névroses/ Etats-limites

La dépression /L'hystérie

L'érotomanie

28 participants maximum

9 au 12 février 2012

Psychogénéalogie et Analyse Transgénérationnelle

Juliette Allais

Filiation et transmission

Mythes familiaux/ Images du couple dans
l'arbre généalogique/ Le secret/ La honte

Les outils thérapeutiques : génogramme,
dessin, photomontage.

Le cadre et la posture

28 participants maximum

8 au 11 mars 2012

Gestalt Thérapie 3

Marie-José de Aguiar

Points de vue de la posture du thérapeute
et de son client en Gestalt Thérapie

Le dévoilement

Expérientiels

24 participants maximum

5 au 8 avril 2012

Relation au patient

Conduite d'entretien et adolescence

Alain Héril/ Marie-José de Aguiar/

Norbert Ligny

La conduite d'entretien en psychothérapie

Sociologie de l'adolescence

Adolescence et Gestalt Thérapie

Sexualité et adolescence

28 participants maximum

10 au 13 mai 2012

Analyse Transactionnel 1

Marie-Pierre Lescure

Introduction à l'AT/ Philosophie, contrats

La personnalité et les 3 états du moi

Transactions et signes de reconnaissance

18 participants maximum

24 au 27 mai 2012

Gestalt Thérapie 4

Marie-José de Aguiar

La relation thérapeutique

La psychopathologie en Gestalt Thérapie

Expérientiels

24 participants maximum

7 au 10 juin 2012

Psychopathologie

Addictions et compulsions

Alain Héril/ Sophie Jannekeyn/

Emmanuelle Peyret

L'alcoolisme

Les troubles obsessionnels

Les addictions contemporaines

28 participants maximum

28 juin au 1 juillet 2012

Sophrologie 1

Catherine Wambecke

Les créateurs/ Principes et fondements

Le symbolique et son langage

Le laboratoire mental

Le voyage symbolique

16 participants maximum

6 au 9 septembre 2012

Accompagner le deuil

Alain Héril/ Sophie Del Val/Christophe

Fauré

Les étapes du deuil

Les différents types de deuil en
psychothérapie

Deuil et culture / Le rapport à la mort

28 participants maximum

13 au 16 septembre 2012

Sophrologie 2

Catherine Wambecke

Le rêve éveillé dirigé

Robert Desoille et ses travaux

Le rêve éveillé libre/Le rêve nocturne

Etudes de cas/ Mises en pratique

Stage pratique

16 participants maximum

11 au 14 octobre 2012

Master en Sexothérapie

Sexothérapie 4

**Sexualité et créativité : des outils pour
accompagner le patient**

A.Héril/ C.Delabare/ Christophe Duveau-

Travail avec l'argile /Danse/ Ecriture/

Collages/ Dessin projectif et sexualité

Théâtre

20 participants maximum

18 au 21 octobre

Analyse Transactionnelle 2

Marie-Pierre Lescure

Les situations de malaises, les conflits

Scénarios et positions de vie

Les liens entre les concepts de l'AT

Validation européenne du « 101 »

18 participants maximum

15 au 18 novembre 2012

Psychanalyses

« Territoires de l'Inconscient »

A.Héril/C. Delabare/C.Sédillot/ K.Finel

Inconscient et hypnose ericksonienne

L'inconscient collectif

Images de l'inconscient psychanalytique

Inconscient et mythologie grecque

28 participants maximum

6 au 9 décembre 2012

Systémie familiale

Lili Ruggiéri

Bases et créateurs de la systémie familiale

La notion de système/Le système familial

Les thérapies familiales

Analyses de cas/ Expérientiels

28 participants maximum

13 au 16 décembre

Master en sexothérapie (groupe 1)

Sexothérapie 5

(en résidentiel près de Chartres)

Alain Héril/ Marie-José de Aguiar

L'implication du thérapeute

Place de la sexualité du thérapeute

dans le lien au patient

Le rapport au toucher

La dimension du fantasme

20 participants maximum

**Accessibles année 1
(4 stages)**

**Accessibles à tous
(7 stages)**

**Suite des cursus précédents
(5 stages)**

..... 2012 suite

& perspectives 2013.....

2012 Suite

Les mercredis 8 février, 4 avril, 6 juin,
12 septembre, 17 octobre et 5 décembre 2012

GRIF

(Groupe de Recherche Indigo Formations)

Ouvert aux thérapeutes déjà installés

6 journées de travail et de recherche autour du thème :
« **La place de l'intuition en psychothérapie** »

Directeur de recherche : Alain Héril

Engagement nécessaire sur l'ensemble des 6 sessions
12 participants maximum

Perspectives 2013

Sexothérapie 1 et 2

Master en sexothérapie (sexo 4 et 5) (groupe 2)

(Janvier et mars)

Sophrologie 3

Analyse Transactionnelle 3 et 4

Gestalt thérapie 1 et 2

Psychanalyses

(Pour en finir avec la perversion narcissique

Sandor Ferenczi/ Melanie Klein

Jung et le Soi)

Psychopathologie

(Le développement psycho-affectif du nourrisson et de l'enfant

Analyse des dessins d'enfants)

Relation au patient

(La place de l'Etat modifié de conscience en psychothérapie

L'hypnose conversationnelle)

Coaching thérapeutique 1 et 2

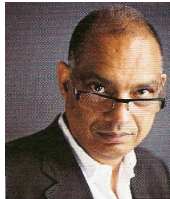
Confiance et affirmation de soi

Les intervenants 2012

Les enseignants

Alain Héril

Psychanalyste, Sexothérapeute, Ecrivain, Superviseur
Activité en cabinet depuis plus de 15 ans.
Formateur en entreprise et conférencier.
Diplômé Paris XII (Philosophie), Diplômé Paris V (Psychologie). Forme des psychothérapeutes depuis 15 ans. Enseigne à la faculté de Bourgogne. Ecrivain (une dizaine d'ouvrages sur la psychothérapie et la sexualité). Président de la FISAT



Marie-José de Aguiar

Psychothérapeute Gestaltiste, Superviseuse
Formée à l'Ecole Parisienne de Gestalt (EPG) et à la psychothérapie gestaltiste des relations d'objets au Centre d'Intervention Gestaltiste de Montréal (CIG). Elle s'intéresse tout particulièrement à l'approche corporelle et a été formée par Ruella Franck au Center of Somatic Studies de New-York.



Marie-Pierre Lescure

Psychothérapeute, Formatrice en entreprise
Formation en Analyse Transactionnelle,
Sophrologie, Communication Non Violente
Titulaire du Certificat Européen en Analyse Transactionnelle. Superviseuse en AT



Claire Delabare

Thérapeute d'orientation jungienne,
Formatrice en entreprise et développement personnel. Membre du CA de la FISAT



Catherine Wambecke

Psychothérapeute. Activité en cabinet depuis plus de 12 ans. Spécialisée dans les outils liés à la symbolique comme moyens d'investigation de l'Inconscient. Vice-présidente de la FISAT



Lili Ruggieri

Psychothérapeute, hypnothérapeute
Thérapeute de couple et de famille
diplômée de Paris VIII (thérapies familiales systémiques).
Formatrice en hypnose ericksonienne et à l'approche systémique..



Juliette Allais

Psychothérapeute d'orientation jungienne et conférencière.
Spécialiste en psychanalyse
Trangénérationnelle. Créatrice d'une méthodologie unique « Place et trajectoires »



Les experts

Kévin Finel

Directeur et co-fondateur de l'ARCHE.
Thérapeute, coach, formateur en hypnose classique et ericksonienne et enseignant en PNL



Norbert Ligny

Sociologue
Directeur de Thélémythe
Centre d'accueil pour adolescents en difficulté

Carole Sédillot

Thérapeute Jungienne
Directrice du Centre Astr'Evolution où elle enseigne l'étude du symbolisme. Auteure d'une quinzaine d'ouvrages, dont l'ABC de la psychologie Jungienne.



Anne-Charlotte Desruelle

Fondatrice de Soft-Paris société spécialisée dans la vente à domicile de produits coquins. Auteure de *Les jeux de l'Amour et du Désir* aux Editions Michel Lafon



Sophie Del Val

Hypnothérapeute. Elle accompagne de nombreuses personnes qui sont confrontées au deuil et à la souffrance morale.



Sophie Jannekeyn

Psychothérapeute, sophrologue. Spécialiste de l'accompagnement des toxicomanes.

Dr Christophe Fauré

Psychiatre spécialisé dans l'accompagnement des personnes en fin de vie.



Dr Emmanuelle Peyret

Addictologue. Service de psychopathologie de l'enfant et de l'adolescent, Hôpital Robert Debré, Paris



Christophe Dureau- Villéger

Danseur, formateur et créateur de la méthode Aesthésique



Les artistes intervenants

Comédiennes et comédiens

Violaine Arzac, Jérôme Paza, Dominique Mégrier, Emma Scali, Grégory Corre, Nadège Perrier.

Les tarifs (en vigueur jusqu'au 31/12/2012)

Les tarifs sont dégressifs en fonction du nombre de stages effectués dans l'année :
Chaque stage représente 32 heures de formation

	Prix par stage	Prix sur l'année
1 stage	500€	500€
2 stages	480€	960€
3 stages	470€	1410€
4 stages	460€	1840€
5 stages	450€	2250€
6 stages	440€	2640€
7 stages	420€	2940€
8 stages	400€	3200€
9 stages	380€	3420€
10 stages	370€	3700€
11 stages et plus	363,63€	4000€
GRIF		420€

- 10% de frais administratifs sont à ajouter dans le cas d'une prise en charge financière par un organisme ou une entreprise.
- Dans le cas de modification du nombre de stages effectués au cours d'une même année, un nouveau calcul est opéré sur la base du prix unitaire en fonction du nombre de stages réellement effectués.
- Le paiement de la totalité de la formation peut s'effectuer mensuellement.
- Les prix sont nets de taxes.

Les formations ont lieu à

A.R.C.H.E
40, rue Louis Blanc
75010 Paris
Métro : Louis Blanc

Nous contacter

Indigo Formations
3, rue des Oiseaux
91210 Draveil
Tel : 01 69 03 20 30
e-mail : indigo.formations@orange.fr

Administration et contact :

Marie-Gabrielle Héril

Praticienne en psychothérapie intégrative
Tel : 01 69 03 94 66



N° Siret : 383 931 136 000 48
Code APE : 8559B
N° Formateur : 11910422191
N° URSSAF : 910 42 06 76098001003
Identification Intra Communautaire FR 19 38 39 31 13 60 00 30

Admission et suivi pédagogique

Après avoir pris contact avec les responsables de « INDIGO FORMATIONS », un rendez-vous est proposé pour un entretien d'évaluation.

Pendant cet entretien sont abordés :

Les motivations et l'engagement du candidat

Le travail thérapeutique personnel (en cours ou à prévoir)

Les éventuelles équivalences en rapport avec les études ou l'expérience professionnelle du candidat.

Les modalités de paiement de la formation

Une convention bilatérale de formation est signée ensuite conjointement entre le candidat et « INDIGO FORMATIONS »

La formation est didactique avec une mise en pratique selon le contenu des cours. Elle demande aussi :

Un travail personnel de recherche (références bibliographiques fournies par les enseignants)

Des travaux de groupe

Chaque enseignant évalue l'évolution de l'étudiant dans sa formation :

Assiduité

Qualité des travaux réalisés

Qualité de l'apprentissage

Bulletin d'inscription

Pour 2012

Nom.....

Prénom :

Adresse :

Tel :

e-mail :

Profession :

Désire m'inscrire au(x) stage(s) : *(merci de lister les stages)*

.....
.....
.....
.....
.....
.....
.....
.....
.....
.....

Merci d'envoyer ce bulletin rempli à :

INDIGO FORMATIONS :

3, rue des oiseaux - 91210 Draveil

Une convention de formation vous sera ensuite proposée.

Le (ou les) paiement(s) s'effectueront à ce moment-là.



« Les gens demandent l'aide d'un psychothérapeute pour diverses raisons, mais sous ces raisons, et commune à toutes, on trouve une incapacité à établir des relations satisfaisantes et durables avec d'autres. Ces difficultés relationnelles ont leur origine très loin dans le passé, dans les premières relations avec les parents. Cela posé, les moyens perturbés de se lier aux autres sont mis en avant et colorent les relations ultérieures. La psychiatrie devient alors l'étude des relations interpersonnelles, la psychothérapie la correction des relations interpersonnelles perturbées, la guérison thérapeutique la capacité à avoir une relation appropriée aux autres plutôt que de la fonder sur quelque besoin personnel pressant, inconscient. Si les origines des schémas comportementaux inadaptés remontent au passé, la correction de ces distorsions ne peut se produire que dans le présent, et nulle part mieux que dans la relation présente la plus immédiate : celle qui se noue entre le patient et le thérapeute. »

Irvin Yalom

« Dans le secret des miroirs »