



DIPLÔME UNIVERSITAIRE : PATHOLOGIES NEURO-FONCTIONNELLES

Médecine et psychothérapie intégratives

**Fibromyalgie,
Syndrome de fatigue chronique,
TAG, TOC, attaque de panique,
Tétanie latente (spasmophilie)**

COMMENT LES PRENDRE EN CHARGE ?

Des pathologies non reconnues.

Souvent, on parle de pathologies fonctionnelles. Dans une consultation, le pourcentage de patients qui se plaignent de ces troubles est important, compris entre 30 et 60 % selon les études.

Des pathologies non étudiées.

Ces pathologies sont peu ou pas prises en compte à l'hôpital, où ce sont surtout les maladies graves qui sont diagnostiquées et traitées. L'absence ou la rareté des études théoriques et d'études de cas pratiques explique que les praticiens soient désarmés devant ces patients.

La prise en charge globale.

Le traitement de ces pathologies neuro-fonctionnelles passe par une réorganisation de la vie du patient ; il s'agit de définir une nouvelle philosophie en utilisant toutes les approches possibles. Il n'est pas question, dans le cadre d'un DU de développer chaque technique, aussi il nous est apparu souhaitable de définir avec des spécialistes de ces domaines, leur intérêt dans le cadre des maladies fonctionnelles.

La surprise des spécialistes thérapeutes.

La confrontation des approches des différents spécialistes est éloquent. Chacun croit que sa technique est la meilleure et peut à elle seule résoudre tous les problèmes. Après discussion, ils s'aperçoivent que chaque technique a ses limites et surtout qu'elle n'est pas adaptée à tous les patients. Le médecin généraliste retrouve alors toute son importance. C'est à lui de distinguer en fonction des signes et de la psychologie de son malade, l'aide que pourra lui apporter tel ou tel thérapeute. L'objectif n'est pas de transformer le médecin généraliste en ostéopathe ou autre mais de lui faire connaître les possibilités de cette thérapeutique qui s'ajoutera à son propre arsenal.

J.R. Rapin (Pr. de Pharmacie Clinique, Université de Dijon)



100 heures

Responsables pédagogiques :
Professeur Jean-Robert Rapin
Docteur Philippe Tournesac

Nombre d'inscrits limité à 30 maximum afin d'assurer la qualité de l'enseignement théorique et pratique.

**D.U. destiné aux pharmaciens, médecins
et thérapeutes diplômés**

CE DIPLÔME UNIVERSITAIRE A POUR AMBITION :

- ✕ De proposer des approches pratiques et concrètes rapidement applicables en consultation.
- ✕ D'augmenter et d'harmoniser les connaissances de tous les thérapeutes concernés par les personnes présentant des perturbations neuro-fonctionnelles, afin de faciliter les diagnostics et les choix thérapeutiques.
- ✕ De souligner l'importance de la multidisciplinarité et de l'intégration dans l'approche thérapeutique.
- ✕ D'améliorer les capacités d'écoute des thérapeutes.

Docteur Philippe Tournesac

PLANNING

9 et 10 décembre 2005
20 et 21 janvier 2006
10 et 11 mars 2006
7 et 8 avril 2006
12 et 13 mai 2006
9 et 10 juin 2006

9h30 à 19h30 le vendredi
8h30 à 17h30 le samedi

Généralités – diagnostics

Normalité – terrain

Différents types d'hypersensibilité : alimentaires, neuromusculaires. Intolérance - allergie.

Diagnostic du terrain spasmophile.

Aspects génétiques.

Fibromyalgie – syndrome de fatigue chronique – syndrome polyalgique idiopathique diffus.

Troubles obsessionnels et phobiques – troubles anxieux généralisés.

Attaque de panique et crise de spasmophilie.

Docteur Maurice ARNAUD

Docteur Roland BEHAR

Monsieur André BURCKEL

Monsieur Michel CASTETS

Professeur. Pascal CATHEBRAS

Madame Annie CHIGNARD

Docteur Colette CORM

Docteur Alain CORNIC

Docteur Olivier COUDRON

Madame Marie de PANAFIEU

Madame Isabelle FONTAINE

Docteur Michel GEFFARD

Docteur Alain GIROD

Monsieur Alain GOURHANT

Monsieur Alain HERIL

Docteur Jean-Michel ISSARTEL

Docteur Franck LAMAGNERE

Madame Martine LAVAL

Docteur Yves LE GUENEDAL

Docteur Jean-Michel MOREL

Docteur Raphaël NOGIER

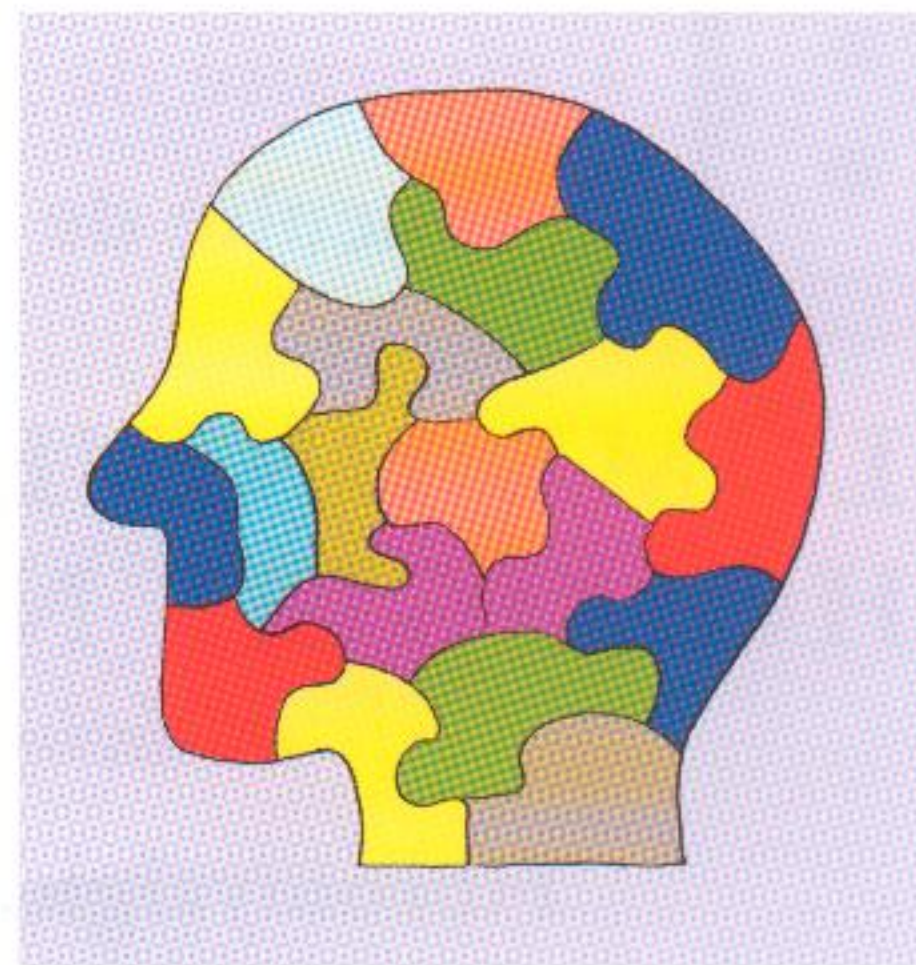
Madame Marie-Claude OZANNE

Professeur Jean-Robert RAPIN

Monsieur Michel RAULT

Docteur Philippe TOURNESAC

Docteur Michel VERTALLIER



Manifestations - analyse des symptômes - retentissements

Manifestations cardiovasculaires – digestives – neurologiques – psychiatriques : prise en charge, critère des prescriptions des examens complémentaires, prévention.

Puberté – ménopause – andropause : retentissement neuro-psychologique.

Retentissement sur la vie quotidienne, le mode de vie et l'espérance de vie – nécessité d'une prise en charge de l'hypersensibilité – coût et signification social.

Nutrition – micronutrition

Minéraux – Vitamines – Acides gras poly-insaturés – Antioxydants – Probiotiques.

Evaluation clinique et biologique du statut nutritionnel du patient.

La nutrition et la micronutrition en pratique.

Allopathie – homéopathie – phytothérapie

Réflexothérapie – ostéopathie – audiothérapie

Évaluation et analyse du patient

Techniques de communication

Grilles d'évaluation

Notion d'intégration des différentes approches thérapeutiques.

Psychothérapies

PNL – Hypnose éricksonienne - EMDR

Rêve éveillé libre – Vittoz

Psychanalyse – Gestalt-thérapie – Rebirth

Thérapies comportementales et cognitives

Relaxation – Sophrologie – Deuil.

La psychothérapie intégrative

La psychothérapie intégrative est particulièrement indiquée pour les pathologies neurofonctionnelles à forte résonance psychologique et dont la complexité nécessite des interventions complexes, à plusieurs niveaux. Il s'agit alors de savoir harmoniser des techniques variées : comportementales, psychocorporelles émotionnelles, analytiques, sophrologiques, hypnotiques, énergétiques et même spirituelles. Ce D.U. est une introduction à certaines de ces techniques qui ont fait leur preuve et en même temps une réflexion sur la manière de les articuler et de les utiliser en complémentarité.

Dans son souci d'intégration, la psychothérapie intégrative travaille bien sûr en synergie avec la ou les médecines.

Alain Gourhant, psychothérapeute

INSCRIPTIONS

SUFCOB – UNIVERSITE DE BOURGOGNE

Mademoiselle Aurélie PESCE

BP 27877

21078 DIJON CEDEX

TEL 03 80 39 52 52

Frais de formation :

1150€ + droits d'inscription universitaire de 160,57€

Inscriptions avant le 10 novembre 2005